

di:ALog *intrack*

# Gewinnen Sie die Kontrolle über Ihre interne Logistik

Sieben Vorteile von Track & Trace Software für Unternehmen verschiedenster Größe



# Wie können Sie interne Lieferungen verfolgen?

In großen und mittelgroßen Unternehmen sowie Behörden kann die Handhabung der internen Lieferungen und Pakete eine große Herausforderung darstellen. Im Tagesverlauf erfolgen in einem konstanten Rhythmus Lieferungen zwischen den Einrichtungen und dem Betriebsgelände, wobei es in der Verantwortung der Logistik- und Poststellenmitarbeiter liegt, dafür zu sorgen, dass jedes Paket pünktlich und ohne Zwischenfälle den vorgesehenen Empfänger oder Bestimmungsort erreicht.

Die Auswirkungen nicht bzw. falsch zugestellter Pakete kann groß sein. Es steht viel auf dem Spiel. Eine Lieferung könnte für ein Projekt mit hoher Priorität benötigt werden, sensible Dokumente mit proprietären Technologien oder dringend benötigten Nachschub enthalten. Selbst eine scheinbar banale Lieferung kann die Produktivität und den Kundenservice beeinträchtigen, wenn sie fehlgeleitet wird, in die falschen Hände gerät oder einfach verloren geht.

Das Risiko von verlorenen, fehlgeleiteten und verspäteten Paketen steigt exponentiell, wenn sich die Logistikmitarbeiter beim Tracking von Lieferungen auf handschriftliche Aufzeichnungen verlassen.





# Hauptvorteile einer Track & Trace Lösung

In großen und mittelgroßen Unternehmen sowie Behörden können den Tracking-Prozess von Lieferungen mit einem digitalen System unter Verwendung von Track & Trace Software und Mobilgeräten, die als Scanner fungieren, automatisieren und vereinfachen. Das Poststellen- und Lagerpersonal scannt mit einem Handheld-Computer den Barcode auf einem Paket und erfasst digital dessen Standort und Status auf dem Weg durch die Einrichtung bzw. das Betriebsgelände.

Ein digitales Track & Trace System ermöglicht es Organisationen, jede Lieferung von der Annahme bis zur Auslieferung eindeutig und belegbar zu verfolgen und gleichzeitig die Ineffizienzen und Risiken von handschriftlichen Aufzeichnungen zu eliminieren. **Werfen wir einen Blick auf sieben wichtige Vorteile der digitalen Track & Trace Software gegenüber von herkömmlichen Nachverfolgungsmethoden.**

## ZU DEN GEFAHREN HANDSCHRIFTLICHER AUFZEICHNUNGEN GEHÖREN:



### ERHÖHTES RISIKO FÜR MENSCHLICHE FEHLER

Unleserliche Handschrift, ungenaue Dateneingaben, verlegte Aufzeichnungen können zu Lieferverzögerungen und Verwirrungen führen.



### INGESCHRÄNKTE SICHTBARKEIT

Bei handschriftlichen Notizen kann es zu Schwierigkeiten bei der Verfolgung des Fortschritts von Sendungen kommen, denn es müssen alle physischen Aufzeichnungen überprüft werden.



### UNKLARE ZUSTÄNDIGKEIT

Da es keinen durchgängigen digitalen Prüfpfad gibt, kann es schwierig sein, die Ursache von Lieferverzögerungen, Fehlern oder verlorenen Versandstücken festzustellen.



### SICHERHEITSRISIKEN

Lieferaufzeichnungen in Papierform können verloren gehen, beschädigt werden oder Unbefugten zugänglich sein, was eine potenzielle Gefahr für sensible Informationen darstellt.

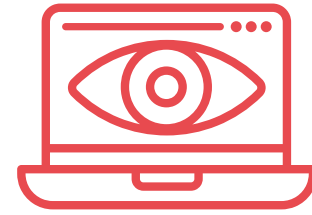


### PROBLEME MIT DER SKALIERBARKEIT

Wenn Unternehmen wachsen oder Volumenschwankungen bei den internen Lieferungen erleben, sind papierbasierte Aufzeichnungen schlecht geeignet, um diesen Anforderungen gerecht zu werden.



# 7 WICHTIGE VORTEILE



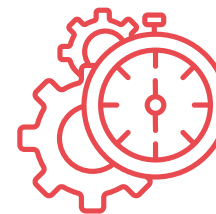
## TRANSPARENZ IN ECHTZEIT

Wenn der Barcode oder RFID-Tag eines Pakets gescannt wird, werden die Informationen in eine zentrale Datenbank hochgeladen. Mitarbeiter des gesamten Unternehmens können den Echtzeitstatus und den Abholort des Pakets über eine App auf ihrem Smartphone, Tablet oder Computer einsehen und diese Details per SMS oder E-Mail weitergeben. Durch Echtzeit-Tracking können Teammitglieder potenzielle Probleme frühzeitig erkennen und Korrekturmaßnahmen ergreifen. Ein digitales System bietet vollständige Transparenz über den Weg des Pakets von der Abholung bis zur Zustellung. Mit einem mobilen Gerät aufgenommene Unterschriften und Fotos ergänzen den digitalen Prüfpfad um wichtige Details.



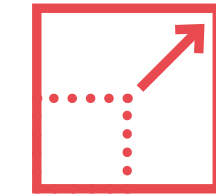
## WENIGER VERLUST UND DIEBSTAHL

Die Transparenz dank Track & Trace in Echtzeit kann die Zahl der verloren gegangenen und gestohlenen Pakete erheblich reduzieren und zur Beilegung von Streitigkeiten beitragen. Weicht ein Paket von der vorgesehenen Route ab, kann der aktuelle Standort umgehend bestimmt werden. Wenn eine Sendung aus dem System verschwindet, kann mit Hilfe der digitalen Überwachungskette die Nachforschung über den Standort der Sendung beschleunigt werden. Wenn es Streitigkeiten über den Inhalt oder den Zustand eines Pakets gibt, kann die Fotodokumentation des Pakets helfen, zu klären, was wann passiert ist.



## HÖHERE EFFIZIENZ

Durch die Digitalisierung der Nachverfolgung von Lieferungen wird ein Großteil der Zeit eingespart, die früher für die Eingabe von Versanddaten, die Interpretation unleserlicher Handschriften und die Suche nach verlegten Aufzeichnungen benötigt wurde. Die Mitarbeiter können diese Zeit in Aufgaben mit einem aktuell relevanten Stellenwert investieren. Durch die Verringerung des Aufwands für die manuelle Nachverfolgung und Minimierung von Paketverlusten können digitale Track & Trace Systeme auch zu Kosteneinsparungen führen.



## FLEXIBILITÄT UND SKALIERBARKEIT

Im Gegensatz zu einem papierbasierten System kann eine digitale Track & Trace Lösung mit dem Wachstum einer Organisation Schritt halten und ist von Natur aus flexibel, sodass Schwankungen des Paketvolumens unproblematisch sind. Ein digitales System kann auf die individuellen Bedürfnisse der Unternehmen zugeschnitten werden und ermöglicht die individuelle Anpassung von Tracking-Feldern, Berichtsfunktionen und Benachrichtigungen. Wenn das Unternehmen wächst, können diese Systeme entsprechend angepasst werden.



## KONTAKTLOSE PAKETSTATIONEN

Mit einer digitalen Tracking-Lösung für Lieferungen haben Unternehmen die vollständige Flexibilität bei der Standortwahl für Paketstationen, welche eine kontaktlose Sendungsübergabe möglich machen. Mithilfe einer digitalen Schnittstelle zu Postdiensten und Versandanbietern lassen sich 24-Stunden-Aannahmestellen und Paketkastensysteme einrichten, bei denen die Mitarbeiter von KEP-Dienstleistern Sendungen zustellen können, ohne das Mitarbeiter oder Abteilungen des Unternehmen anwesend sein müssen. Die Software kann automatische Benachrichtigungen an die Empfänger senden, wenn eine Lieferung unterwegs oder eingetroffen ist, sodass sie das Paket mithilfe eines eindeutigen Codes oder einer vom System bereitgestellten Authentifizierungsmethode abholen können, wann immer es ihnen passt.



## EFFIZIENTERE KOMMUNIKATION

Ein digitales Track & Trace System kann automatische Benachrichtigungen an den Empfänger senden, wenn ein Paket entgegengenommen wurde, unterwegs ist oder zugestellt wird. Dadurch werden Verwechslungen vermieden und der Bedarf an manueller Nachbearbeitung verringert. Das System kann zudem Warnmeldungen für Probleme, wie Verspätungen oder Ausfälle generieren, was eine zeitnahe Problemlösung ermöglicht und potenzielle Lieferunterbrechungen verhindert.



## SCHNELLE UND EINFACHE ETIKETTIERUNG

Eine digitale Lösung kann automatisch Versandetiketten generieren, sobald eine unternehmensinterne Lieferung erstellt wird. Durch die Automatisierung und Rationalisierung der Etikettenerstellung verringert die Tracking-Software erheblich die Wahrscheinlichkeit von Fehlern, die bei der manuellen Verarbeitung auftreten können und stellt sicher, dass die Pakete korrekt etikettiert und an den richtigen Empfänger zugestellt werden. Die Software bietet Unternehmen die Möglichkeit, in einem Arbeitsschritt eine Vielzahl von Etiketten für verschiedene Lieferungen zu generieren und auszudrucken. Die digitale Lösung ermöglicht es Unternehmen außerdem, ihre Etiketten mit spezifischen Informationen, Barcodes und sogar Markenelementen individuell zu gestalten.



# Dresden Informatik + Zebra Technologies



Verspätete Lieferungen. An den falschen Empfänger geleitete Pakete. Beschädigte Pakete ohne beweiskräftige Verwahrungskette. Lieferungen, die einfach verschwinden. Dies sind Auswirkungen von papierbasierten Systemen zur Nachverfolgung von Sendungen.

di:ALog *intrack* von der Dresden Informatik ist eine digitale Track & Trace Lösung, mit der diese Probleme der Vergangenheit angehören.

Die di:ALog *intrack* Softwarelösung kann u.a. auf modernen Mobilcomputern von Zebra Technologies eingesetzt werden. Sind solche mobilen Geräte bereits im Einsatz, können diese ebenfalls für die Lösung genutzt werden. Ausgestattet mit diesen leistungsstarken Handheld-Computern können Mitarbeiter ganz einfach Tracking-Daten von vorhandenen Barcodes (keine zusätzlichen Etiketten erforderlich) sowie Unterschriften und

Fotos erfassen, die wichtige Details zu einer digitalen Überwachungskette hinzufügen.

Mit der di:ALog *intrack* App können autorisierte Mitarbeiter eines Unternehmens den Weg eines Pakets durch die weiteren Standorte bzw. das Betriebsgelände nachverfolgen – vom Moment der Abholung bis zur Auslieferung des Pakets. Sie können Lieferinformationen und andere relevante Daten in Echtzeit auf jedem verbundenen Smartphone, Tablet oder Computer abrufen und so die dringend benötigte Sichtbarkeit, Transparenz und Rückverfolgbarkeit für den Liefer- und Selbstabholprozess gewährleisten.

di:ALog *intrack* ist sofort und ohne aufwändige Installation einsetzbar, kann in der Cloud oder auf einem lokalen Server gehostet werden und ist mit den Plattformen Windows, Android und iOS kompatibel. Selbst wenn die drahtlose Verbindung unterbrochen wird, kann die App auch ohne Einschränkungen offline genutzt werden.

**di:ALog *intrack***

## MIT di:ALog *intrack* KÖNNEN UNTERNEHMEN UND BEHÖRDEN:

- Den gesamten Weg einer Paketsendung auf einfache Weise nachverfolgen
- Interne Logistikaufgaben aufzeichnen und verwalten
- Die Bestandsüberwachung effizienter gestalten
- Erfolglose Zustellversuche durch Benachrichtigung des Empfängers minimieren
- Die Lieferung und Dokumentation empfindlicher Artikel verwalten
- Auf einfache Weise Attribute wie Express, Gefahrgut oder Einschreiben definieren
- Lieferungen in Abwesenheit des Personals annehmen
- Versand- und Empfangshistorie
- Lieferungen in Teilpakete aufteilen
- Verlust, Diebstahl und Fehlleitung von Paketen deutlich verringern
- Zusätzliche Funktionen individuell einrichten

---

### Kontakt

Dresden Informatik GmbH  
Tannenstraße 2  
01099 Dresden  
Deutschland

Tel.: +49 (0) 351 826 65 0  
Fax: +49 (0) 351 826 65 55

[sales@dresden-informatik.de](mailto:sales@dresden-informatik.de)  
[www.dresden-informatik.de](http://www.dresden-informatik.de)



# Zebra Mobile Computers

di:ALog *intrack* bietet die volle Funktionalität, wenn es auf modernen Mobilcomputern von Zebra Technologies eingesetzt wird.

## TC22-/TC27- MOBILCOMPUTER

Der TC22/TC27 hat das Design und den Preis eines Smartphones und bietet professionelle Haltbarkeit und Funktionalität zur Verbesserung von Produktivität und Kundenservice.

### **Eigenschaften:**

- Großes FHD+ Touchscreen-Display (6 Zoll)
- Wasserdichtes, staubdichtes, sturzfestes und bruchsaicheres Gehäuse
- Sekundenschnelle Ersterfassung von praktisch jedem Barcode
- Zwei Batterieoptionen für Vollschicht- oder Mehrschichtbetrieb
- Ergonomisches Design für ganztägigen Komfort



## MC33XX- MOBILCOMPUTER

Die drei Modelle der vielseitigen MC33xx-Serie bieten das gewohnte Android-Betriebssystem, fortschrittliche Konnektivität und unübertroffene Akkuleistung in einer breiten Palette von Formen, Schutzstufen und Datenerfassungsoptionen. Mit ihrer beispiellosen Scanleistung und den schnellsten drahtlosen Verbindungen ermöglichen es MC33xx-Mobilcomputer, Prozesse effizienter zu gestalten und die Produktivität zu steigern.

### **Eigenschaften:**

- Eingabe über Touchscreen und Tastatur
- Datenerfassungsoptionen für Scans mit kurzer, mittlerer und langer Reichweite
- Leichtes und ergonomisches Design
- Speziell entwickelt für eine Vielzahl von Umgebungen



## TC53-/TC58- MOBILCOMPUTER

Der TC53/TC58 ist der erste einer neuen Generation von Zebra-Mobilcomputern mit neuer Hardware, neuen Lösungen, neuen Sensortechnologien sowie erweiterten Funktionen wie mobilem Bezahlen und Paketdimensionierung.

### **Eigenschaften:**

- Branchenführendes, hochmodernes 6-Zoll-Display
- Die neuesten drahtlosen Technologien, einschließlich 5G und Wi-Fi 6E
- Integrierte 16-Megapixel-Kamera
- Branchenführend bei Verarbeitungsleistung, Arbeits- und Datenspeicher
- Optionales Scannen mit erweiterter Reichweite mit Intellifocus-Technologie



## MC9300- MOBILCOMPUTER

Der MC9300 ist die nächste Generation des weltweit meistverkauften und zuverlässigsten mobilen Computers für Unternehmen, zu dessen zahlreichen Vorzügen fortschrittliche Datenerfassungsfunktionen, Scannen mit außergewöhnlicher Reichweite, maximale Verarbeitungsleistung, unübertroffene Akkuleistung und das bekannte Android-Betriebssystem gehören.

### **Eigenschaften:**

- Extrem leistungsfähiger 8-Core-Prozessor
- 4,3-Zoll-WVGA-Display mit unübertroffener Ablesbarkeit im Innen- und Außenbereich
- 2x2 MU-MIMO-Technologie für verbesserte WLAN-Reichweite und Geschwindigkeit
- Eingabe über Touchscreen und Tastatur

